

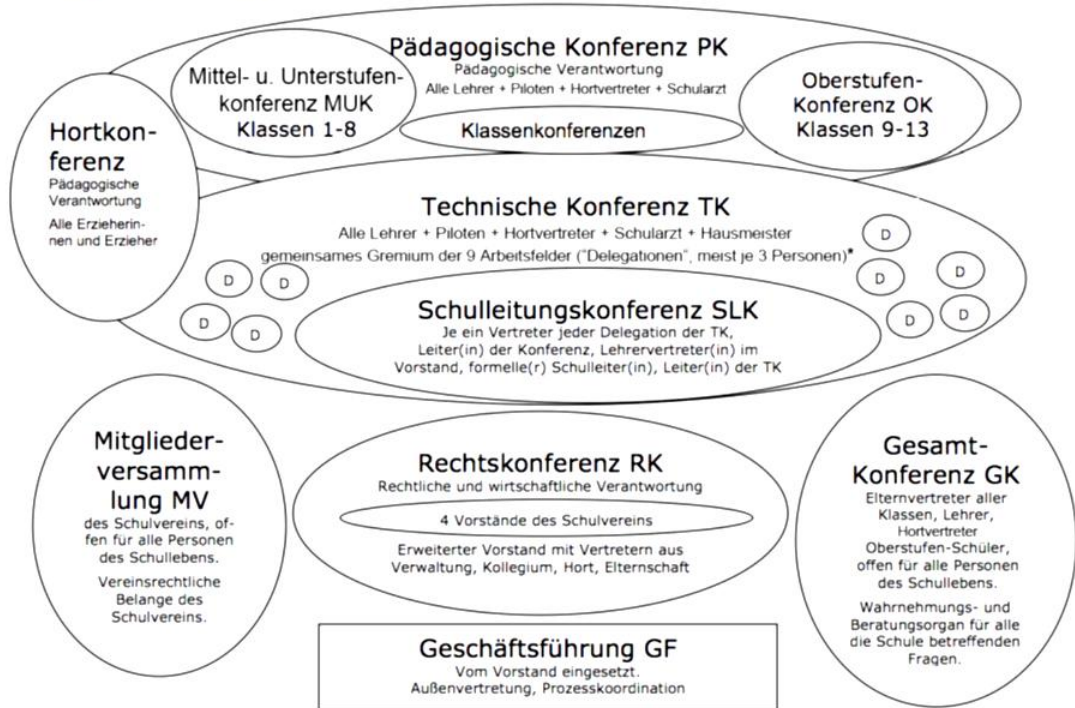
Freie Waldorfschule Kreuzberg

Bereiche und Gremien der Selbstverwaltung

(Stand Feb. 2012)

Kernbereich: Pädagogik in Schule, Hort und Küche

Leitungsbereich:



Unterstützungsbereich:



* Die Delegationen für die Arbeitsfelder der kollegialen Selbstverwaltung in der Technischen Konferenz:

